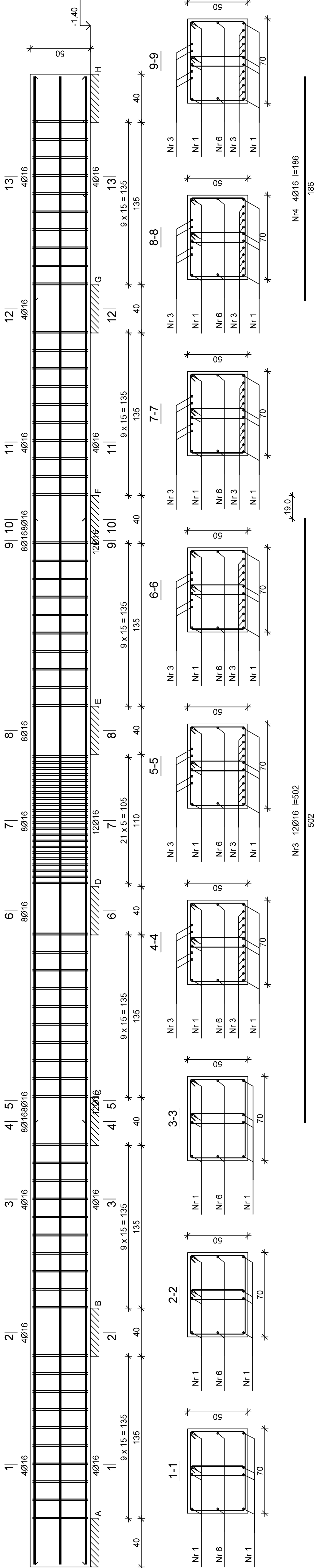


## Oczep żelbetowy Oc-2



## Wykaz zbrojenia

Nr pręta	Średnica [mm]	Długość [cm]	Liczba [szt.]	Długość całkowita [m]		
				SiOS-b	34GS	34GS
				Ø8	Ø16	Ø12
dla jednej belki						
1	16	1200	8		96,00	
2	16	100	4		4,00	
3	16	502	12		60,24	
4	16	186	4		7,44	
5	8	176	164			
6	12	1200	2			24,00
Długość całkowita wg średnic			[m]	288,7	167,7	24,0
Masa 1mb pręta			[kg/m]	0,395	1,578	0,888
Masa pręców wg średnic			[kg]	114,0	264,6	21,3
Masa pręców wg gatunków stali			[kg]	114,0	264,6	21,3
Masa całkowita			[kg]		400	

Beton	C25/30 (B30)
Stal	34GS
	St0S-b
Otulina	$c_{nom} = 15+5=20$ mm

<b>PRAĆOWNIA PROJEKTOWA M E D E S</b>					
86-005 Białe Błota ul. Centrum 20 telefon 694424455					
BRANŻA:		KONSULTACJA			
WYKONAWCA:		OCZEP ZELBETOW OC-2			
INWESTOR:		Budowa budynku Collegium Anatomomicum na dz. o nr ew. 38/43 w Eblagiu przy ul. Łomżyckiej, obr. 23 Akademii Medycznej i Specjalnych Nauk Bioscaywch w Eblagu ul. Łomżycka 23			
FUNKCJA:		PROJEKTOWA			
		mgr inż. Sławomir Kuczyński prawnik, licencjat w specjalności konstruktacyjno-budowlanej			
		mgr inż. Mirosława Pińska prawnik konstrukcyjno-budowlany			
SPRZĄDZAŁ:		mgr inżynier 472/688			
Nr rysunku:		DATA			
K14		14.08.2023			
		SKALA		1:20	
		FOOTPRINTS			